

HUNTER DOUGLAS

SMART UND ÖKOLOGISCH

Mit nachhaltigen und intelligenten Produktentwicklungen, kreativen Designkonzepten sowie Zukunftsvisionen überzeugte die Hunter Douglas-Sonderausstellung in Kassel.

Fotos: Hunter Douglas

Wie eine Galerie wirkte die Ausstellung, die Hunter Douglas im Rahmen der documenta seinen wichtigsten Partnern zeigte. Top-Thema: Nachhaltigkeit, veranschaulicht durch Naturmotive.



Unter dem Motto „Gemeinsam. Zukunft. Gestalten!“ erlebten die Gäste der Hunter Douglas-Sonderausstellung Innovationen mit dem Fokus auf neuen Nachhaltigkeitsmodellen. Das Gespräch mit den Kunden und die gemeinsame Entwicklung erfolgreicher Partnerschaften standen dabei im Mittelpunkt. Der Südflügel des Kasseler Kulturbahnhofs bot dafür den richtigen Rahmen: Passend zur documenta, der weltweit bedeutendsten Ausstellung zeitgenössischer Kunst, wurden aktuelle Innovationen wie auch visionäre Entwicklungen im Look einer Galerie präsentiert.

EINBLICKE UND AUSBLICKE

Ergänzt durch stilvolle Interieurs, einen Einblick in smarte Lebenswelten sowie eine kreative und faszinierende Design-Experience wurde der hohe Anspruch des Weltmarktführers im Bereich Licht-, Sicht- und Sonnenschutz sichtbar. Geschäftsführer Friedrich W. Petrat und Mirko Müller-

Stüler: „Wir zeigen viele neue Produkte und Visionen für die Zukunft. Darüber wollen wir mit unseren Kunden sprechen, deren Einschätzung ist uns wichtig. Aber nicht nur neue Produkte bestimmen die Zukunft, Nachhaltigkeit und viele Veränderungen werden unsere Begleiter sein. Die Sonderausstellung ist ein Anstoß, mit unseren Kunden über gemeinsame Projekte zu sprechen. Zu der effektiven Vermarktung gehören auch gemeinsame Marketing- und Werbekonzepte. Zusammen können wir die Zukunft mit allen Herausforderungen erfolgreich gestalten!“

MARKEN- UND DESIGNKONZEPTE

Mit den brandaktuellen Designkonzepten der „Elements“-Kollektion sowie der „Heroes by Sieger“-Kollektion wurden die Gäste im Entree begrüßt. Die Themenwelten mit dem unverwechselbaren Sieger-Design und mit einer heldenhaften Story machen den Sonnenschutz zum Mittel-

punkt der Raumgestaltung. Neben den kreativen Designwelten wurde das Markenkonzept sichtbar und erkennbar, das einen entscheidenden Beitrag für die Vermarktung leistet und den Erfolg sichert. Die Markensichtbarkeit wird ab September durch einen Wettbewerb unterstützt, der die schönsten Schaufensterdekorationen, aufmerksamkeitsstarke Social Media-Beiträge sowie kreative Umsetzungen beim Kunden prämiert. Die Dessins der „Heroes by Sieger“-Kollektion erfüllen auch noch einen guten Zweck: Jeder Kauf eines Duette-Wabenplissees unterstützt das Netzwerk für Demokratie und Courage (www.netzwerk-courage.de).

NACHHALTIGE INNOVATIONEN

Nachhaltigkeit ist Teil der Unternehmensphilosophie von Hunter Douglas und steht bei allen Aktivitäten und Entwicklungen im Vordergrund. Deshalb wurden alle Produktinnovationen unter dem Aspekt von



Friedrich W. Petrat und Mirko Müller-Stüler, Geschäftsführer von Hunter Douglas Components.



Die neuen Duette-Qualitäten gibt es in angesagten Metallic-Colours, beidseitig bedruckt oder – wie hier – in frischen, jungen Farbtönen.

Nachhaltigkeit und Mehrwert entwickelt. So basieren die neuen Plisseestoffe zu hundert Prozent auf nachhaltigen Grundwaren, die Topseller „Crêpe FR“, „Crush“ und „Chintz“ werden ebenso darauf umgestellt. Einen stylischen Akzent setzt das Design-Update mit neuen Dessins im aktuellen White-in-White-Look, modern und atmosphärisch zugleich. Duette-Wabenplissee, bekannt für hohe Energieeffizienz, wird um neue Qualitäten sowie um außergewöhnliche Designthemen ergänzt, die erstmals eine komplette Coordinate-

Gestaltung ermöglichen und darüber weitere Einsatzgebiete erschließen. Außerdem werden zu den Dessins passende Unis, Degradees, Faux-Unis und auch – als absolute Innovation – doppelseitig bedruckte Duette-Wabenplissees angeboten, sodass konzeptionelle und sehr hochwertige Raumgestaltungen bis hin zu anspruchsvollen Objektinszenierungen, wie zum Beispiel in der Hotellerie, möglich sind. Stylisch glänzend präsentieren sich die neuen Qualitäten „Duette Elan Metallic“ sowie „Duette Pearl Topar Fulltone“ in angesag-

ten Metallic-Colours. Cooles Silber, edle Goldnuancen und glamouröses Bronze machen „Duette Elan Metallic“ zu einem Luxus-Must-have, das neben der klassischen Breite von 25 Millimetern auch in ausdrucksstarker 64-Millimeter-Faltentiefe angeboten wird. Als Duo-Tone ist der Metallic-Effekt auf der Innenseite des Gewebes sichtbar, die Außenseite erscheint für eine einheitliche Optik in neutralem Weiß. Auch „Duette Pearl Topar Fulltone“ verzaubert mit funkelnem Glanz. Ein großer Vorzug ist die Reduktion der Wärme-



„Bliss Eos Xcel Rollo“ wurde als einfaches System in „Smooth Sorbet“, einer zart pastelligen Wohnwelt in lichter Atmosphäre, inszeniert.

bedienung über Schnur mit Wendestab, Kettenzug, Motor, „LiteRise“ bis hin zu „MegaView“. Erstmals bietet die „Aura 50“-Designtechnik auch Optionen für andere Produktgruppen, wie zum Beispiel Raffrollo, auch in großen Breiten. Die „Invidia“-Jalousie, die sich durch zwei Bediengriffe mit integrierter Wendung oben und unten an der Jalousie auszeichnet, wurde durch einen neuen Spannfuß weiterentwickelt, der besondere Vorteile in der Montage und Bedienung bringt. Eine Innovation ist die „TruFit“-Glide-Ausführung mit seitlich geführten Bedienschieben speziell für Dreh-Kipp-Fenster. Das Lamellen-Update erzielt mit Soft-Touch-Feeling, edlen Farben, angesagten Materialien und stylischen Leiterbändern einen modernen Look. Hervorzuheben ist die neue „Heartfelt“-Filzlamelle, die einen ganz neuen, modernen Wohlfühl-Look erzielt, der durch die schalldämpfenden Eigenschaften zusätzlich unterstrichen wird. Zur Auswahl stehen fünf dezente edle Farben. Auch wird mit alternativen Materialien für Lamellen experimentiert.

EXTRABREITE ROLLOS

Eine Innovation ist das „Zoom Tech“-Rollo für extrabreite Rollos bis zu 5,50 Meter Breite, das stylische Fensterdekorationen

aufnahme am Fenster auch bei einer intensiven Farbigkeit nach außen, sodass ein angenehmes Raumklima ohne energieintensive Klimaanlage erzielt wird. Mit „Angel Hair“ erfährt ein absoluter Top-seller auf einer neuen Grundware einen Relaunch. Abgerundet werden die Neuheiten durch „Duette Crepe“, hochwertig und luxuriös im Look, sowie mit „Duette Twill“ in einer edlen und dezenten Farbigkeit. Alle neuen Qualitäten sind Cradle to Cradle Bronze zertifiziert und mit dem Standard 100 by Oeko-Tex ausgezeichnet. Green-Screen Sea-Tex präsentiert sich mit neuen attraktiven Dessins als Rollo wie auch als Plisse. Die antivirale Defend-Ausrüstung inaktiviert 99,5 Prozent des SARS-CoV-2-Virus – ein einzigartiger Mehrwert, der neue Einsatzgebiete erschließt!

TRANSLUZENTE QUALITÄTEN

Die neue „Hi-Light“-Kollektion beinhaltet Rollos wie auch Paneele. Die transluzenten Qualitäten schützen vor Sonne und fremden Einblicken. Neben einer Vielzahl attraktiver und atmosphärischer Dessins sind über Digitaldruck Sonderdessinierungen möglich, sodass ganz individuelle Gestaltungslösungen realisierbar sind. Neu ist auch das Coupage-Liefersystem für eine verschnittoptimierte, nachhaltige Produktion. Zum Vorzeigen der Kollektion wurde ein großformatiger Präsentationskoffer kreiert, der eine kompakte und kreative Präsentation mit Mustern im DIN A1-Format ermöglicht.

UMFASSENDES UPDATE

Mit vielen technischen Innovationen im Detail sowie einem schicken Lamellen-Update präsentierte sich die Jalousienwelt umfassend. Im Mittelpunkt stand die innovative „Aura“-Designtechnik in der gesamten Komplexität, allen Möglichkeiten und Vorzügen. Sie eignet sich für 35 mm wie auch für 50 mm breite Jalousien und alle Bediensysteme, von der einfachen Schnur-



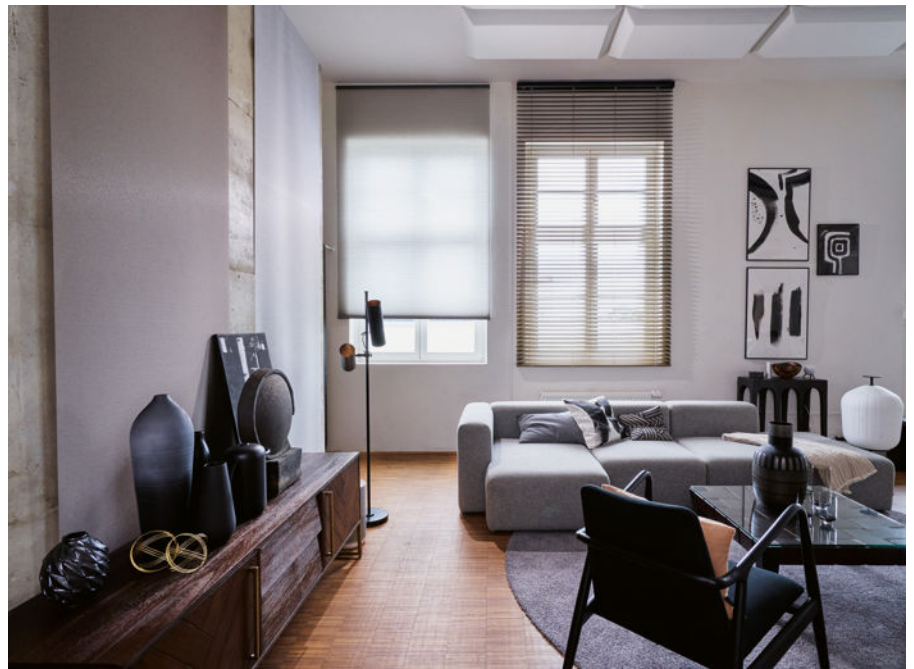
Wohnwelt „Green Living“ mit „Ease Side-by-Side“-Motor steht für eine stilvolle Einrichtung und eine bewusste Lebenshaltung.

„PowerView“-Motorisierung wurde in der reduzierten „Japandi“-Wohnwelt präsentiert.

an großen Fensterfronten in modernen Architekturkonzepten ermöglicht. Die patentierte Technik basiert auf speziellen Komponenten in bekannter Xcel-Technik. Als High-End-System wurden viele individuelle Konzeptideen gezeigt.

SMART LIVING

Das Thema Motorisierung wurde konzeptionell in vier trendigen Wohnwelten präsentiert. Ziel ist es, unterschiedlichen Kundengruppen die individuell passende Automatisierungslösung – auch in Verbindung mit einem Smart Home-System – anzubieten. Für mehr Komfort, mehr Sicherheit und eine optimale Nutzung des Energieeinsparpotenzials von innenliegendem Sonnenschutz. „Bliss Smart Blinds“ wurde als einfaches System in „Smooth Sorbet“, einer zart pastelligen Wohnwelt in leichter Atmosphäre inszeniert – unkompliziert und lässig. Einfach aufhängen und mit der Fernbedienung oder dem Smartphone bequem steuern. „Bliss Smart Blinds“ nutzt die Bluetooth-Kommunikation des Smartphones und lässt sich so unabhängig und frei von der Internetanbindung steuern. „Green Living“ steht für eine stilvolle Einrichtung und einen bewussten Lebensstil. Natürliche Elemente in hellen Hölzern gepaart mit Möbeln und Accessoires in Naturtönen



und Grünvarianten prägen dieses Ambiente, in dem Wert auf Nachhaltigkeit und Unkompliziertheit in Form und Anwendung gelegt wird. Das ist die Welt von „Ease Smart Blinds“. Die innovative Motorisierung integriert den Sonnenschutz, gemeinsam mit weiteren Funktionen wie Raumklima, Licht und anderem, in ein flexibles Smart-Home-System. Direkt kompatibel mit dem Homematic-IP Smart Home-System mit über 200 verschiedenen

Artikeln ermöglicht es ein komfortables und automatisiertes Wohnerlebnis. Der Homematic-IP Access Point und die App bilden die Basis des innovativen Smart Home-Systems, das großen Wohnkomfort zu jeder Tageszeit bringt. Für größten Komfort und hohen Designanspruch steht die „PowerView“-Motorisierung, die in der „Japandi“-Wohnwelt präsentiert wurde – sie verbindet japanisch reduzierte Ästhetik mit skandinavischem Designanspruch und hochwertiger Qualität. „PowerView 3.0“ ist intelligenter Sonnenschutz und innovative Technik zugleich. Mit „AntiViral“ wurde ein pragmatischer, nutzenorientierter Lösungsansatz mit formreduzierter Einrichtung, wie zum Beispiel im Arzt- oder Sprechzimmer, inszeniert. Er zeigt verkabelte Motorisierungslösungen im Gegensatz zu den akkubetriebenen. Der Einsatz eines antiviralen Gewebes unterstreicht den nutzenorientierten Lösungsansatz.



Wohnwelt „AntiViral“, angelehnt an die Gestaltung einer Arztpraxis, zeigt verkabelte Motorisierungslösungen in Kombination mit antiviralem Gewebe.

NEUHEITEN FÜR INNEN UND AUSSEN

Für Dachflächen-Fenster wurde ein neues System für Rollos, Plissees, Duette-Wabenplissee und Jalousie präsentiert, das sich perfekt für alle gängigen Dachflächen-Fenster eignet. Neue ZIP-Systeme für Aufputz- sowie neuerdings mit revisionierbarer Unterputzmontage selbst bei großen Anlagen waren ein weiteres Thema in der Hunter Douglas-Sonderausstellung, die mit dem umfassenden Angebot des Weltmarktführers, mit Innovationen wie auch technischen Feinheiten im Detail die Besucher begeisterte.